



Start > Online Check-in in der Arztpraxis

Exklusiv für Privatversicherte

Online Check-in in der Arztpraxis

In teilnehmenden Arztpraxen können Sie mit Ihrem Smartphone einchecken: Voraussetzung für die Nutzung von E-Rezepten und elektronischer Patientenakte. Erfahren Sie, wie der Online-Check-In funktioniert.

August 2024

- Arzt
- Digitalisierung
- Verbraucher
- Zahnarzt

Möchten Sie sich ein E-Rezept ausstellen lassen oder einer Praxis Zugriff auf Ihre elektronische Patientenakte (ePA) gewähren? Dafür benötigt die Praxis Ihre zehnstellige Krankenversicherungsnummer. Diese können Sie bequem und sicher mit dem Online-Check-In übermitteln.

→ [Informationen zur Krankenversicherungsnummer \(KVNR\)](#)

So funktioniert der Online Check-in

Die GesundheitsID: Voraussetzung für den Online Check-in

Die wichtigsten Fragen und Antworten zum Online Check-in

So funktioniert der Online Check-in

1. Ihre private Krankenversicherung bietet Ihnen den Zugang zu einer App, die den Online Check-in ermöglicht. Dies kann je nach Unternehmen die Versicherten- oder ePA-App sein. Installieren Sie diese App.
2. Richten Sie sich eine **GesundheitsID** (digitale Identität) für die Nutzung der App ein. Mit dieser können Sie sich anschließend einloggen.
3. Fragen Sie beim Arztbesuch nach dem QR-Code für den Online Check-in und scannen Sie diesen mit der Scan-Funktion in der App. Einige Praxen bieten den QR-Code auch auf ihrer Website oder im Terminvereinbarungs-Tool an. Mit dem Scan erfassen Sie, an welche Praxis Ihre Daten übermittelt werden sollen.
4. Stimmen Sie in der App der Datenübermittlung Ihrer Krankenversicherungsnummer und weiterer Basis-Daten an die Praxis zu.
5. Nach wenigen Minuten kommen die Daten im System der Praxis an. Damit ist die Grundlage geschaffen, dass ePA und elektronisches Rezept genutzt werden können.

Die GesundheitsID: Voraussetzung für den Online Check-in

Die GesundheitsID ist Ihr sicherer Zugang zu verschiedenen digitalen Gesundheitservices. Durch den Login mit der GesundheitsID ist sichergestellt, dass nur Sie Ihre Daten an die Praxis übermitteln lassen können. Zur Identifizierung können Sie die Online-Ausweisfunktion Ihres Personalausweises mit der dazugehörigen PIN nutzen. Mehr Informationen zur GesundheitsID und zum notwendigen Registrierungsprozess erhalten Sie von Ihrer privaten Krankenversicherung.

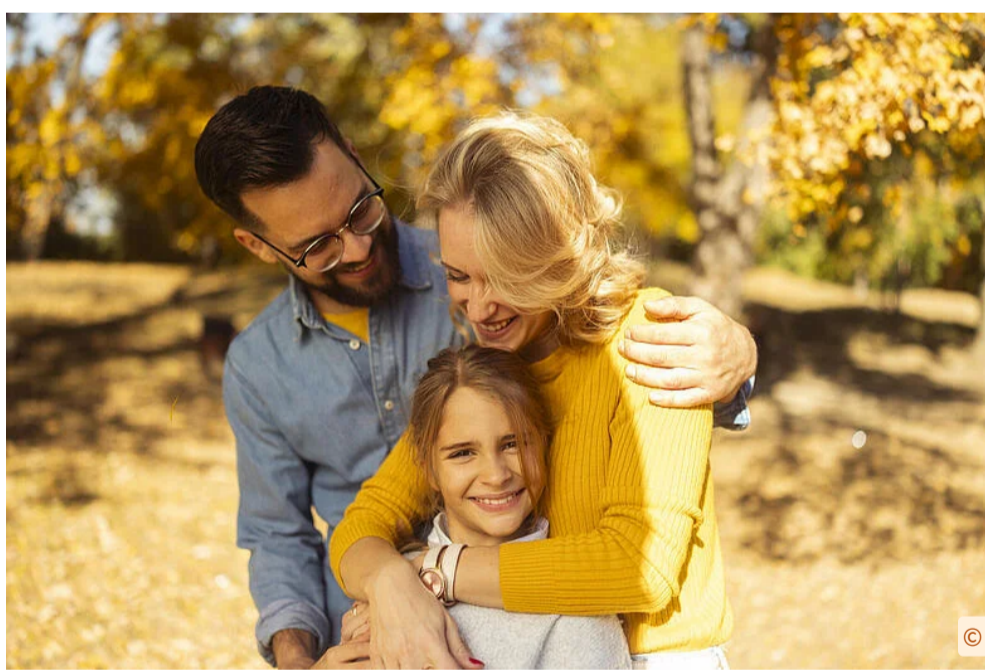
Die wichtigsten Fragen und Antworten zum Online Check-in

- Muss der Online Check-in bei jedem Arztbesuch erfolgen? +
- Kann ich den Online Check-in vor dem Arztbesuch durchführen? +
- Bieten alle privaten Krankenversicherungen und Arztpraxen den Online Check-in an? +
- Welche Daten werden beim Online Check-in übermittelt? +
- Ersetzt der Online Check-in die Anmeldung in der Praxis? +
- Wie ist garantiert, dass meine Daten sicher übermittelt werden? +
- Wird die Praxis nach dem Online Check-in automatisch Zugriff auf meine ePA haben? +
- Was, wenn der Online Check-in einmal nicht funktioniert? +
- Hat meine PKV durch den Online Check-in Einblick in meine persönlichen Daten bei der Arztpraxis? +

Haben Sie weitere Fragen zum Online Check-in? Ihre private Krankenversicherung hilft Ihnen gerne weiter.

PKV und Digitalisierung

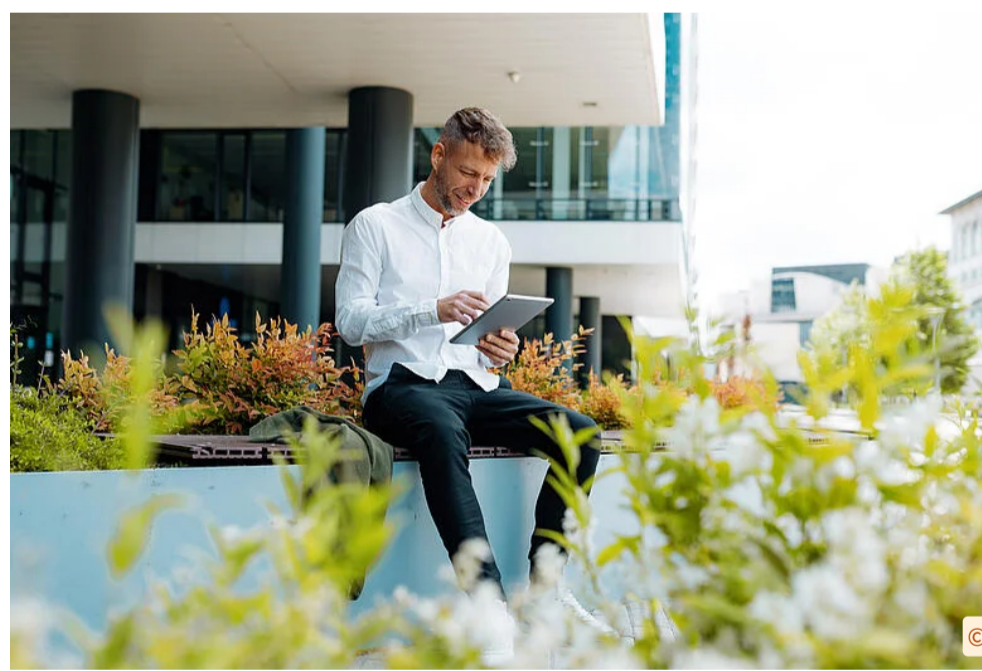
[Weitere Artikel auch zu anderen Themen](#)



ELStAM

Privatversichert mit Familie: Das gilt für Arbeitgeberzuschuss und Lohnsteuer

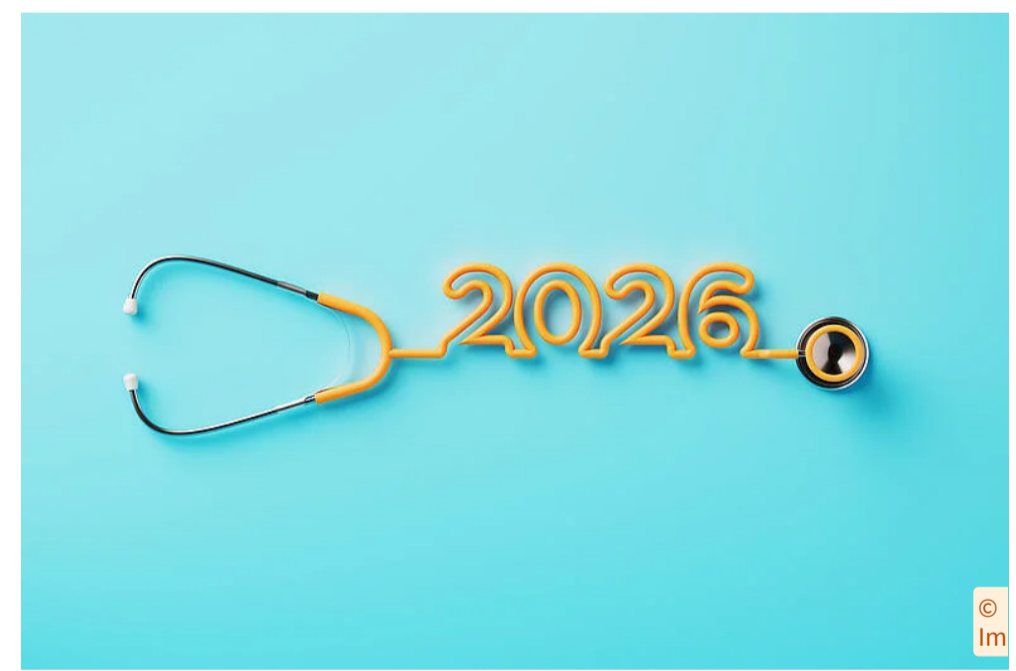
Die PKV-Beiträge Ihrer Angehörigen können Ihren Arbeitgeberzuschuss erhöhen und Ihre Lohnsteuer verringern. Hierfür muss die Finanzverwaltung die aktuellen Verhältnisse des Familienverbundes kennen.



ELStAM-Beitragsmeldung

Digitale Übermittlung Ihres PKV-Beitrags: Das sollten Sie wissen

Die PKV muss nun die Beiträge aller Versicherten elektronisch an die Finanzbehörden melden. Damit entfallen die Papierbescheinigungen für den Arbeitgeber oder Dienstherrn.



Gesetzliche Regelungen

Das ändert sich 2026 für Privatversicherte

2026 bringt wichtige Neuerungen für Privatversicherte: Von erweiterten Funktionen der elektronischen Patientenakte bis zu geänderten Pflegeleistungen und neuen finanziellen Werten.

+
mehr anzeigen

Noch nicht das Richtige gefunden?

Suchbegriff



PKV-Serviceportal

Bestellen Sie hier unseren Newsletter und bleiben Sie informiert:

Ihre E-Mail-Adresse*

Ihre Einwilligung in den Versand des Newsletters können Sie jederzeit einfach widerrufen (per E-Mail an newsletter@privatpatienten.de oder auch in jeder Newsletter-Mail). Der Newsletter-Versand erfolgt etwa einmal im Monat entsprechend unserer [Datenschutzerklärung](#).